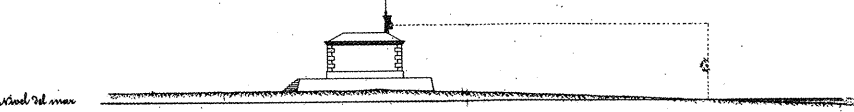
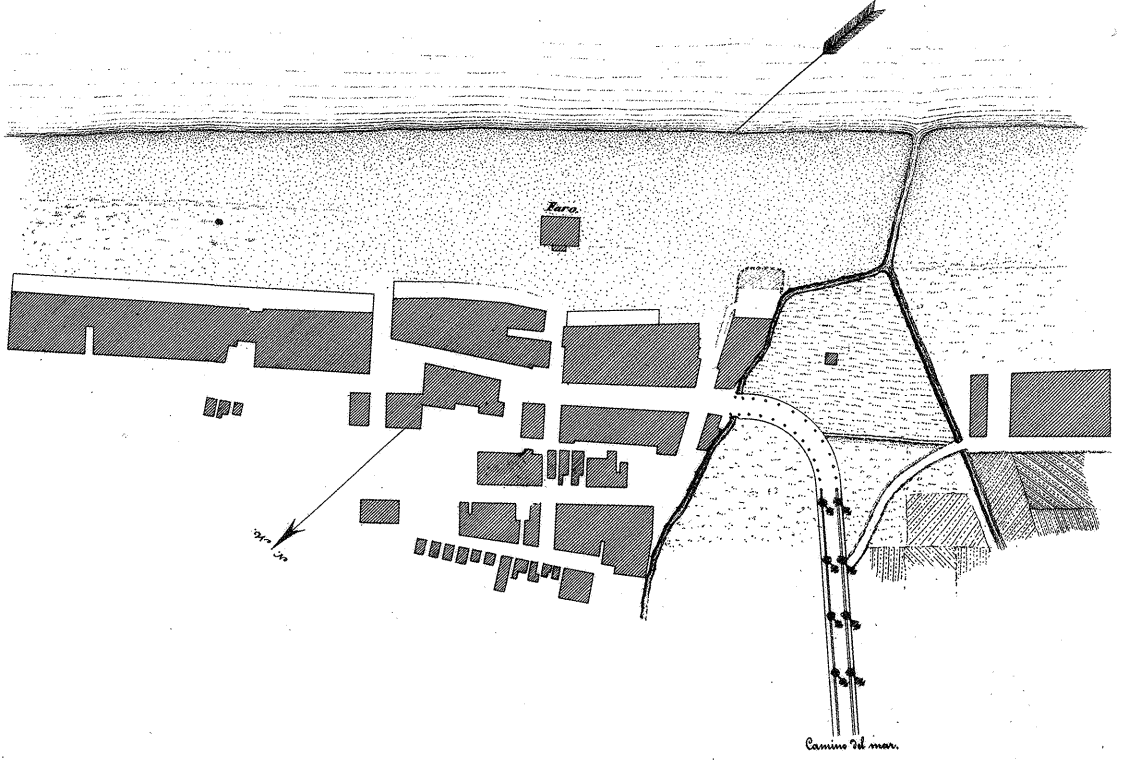
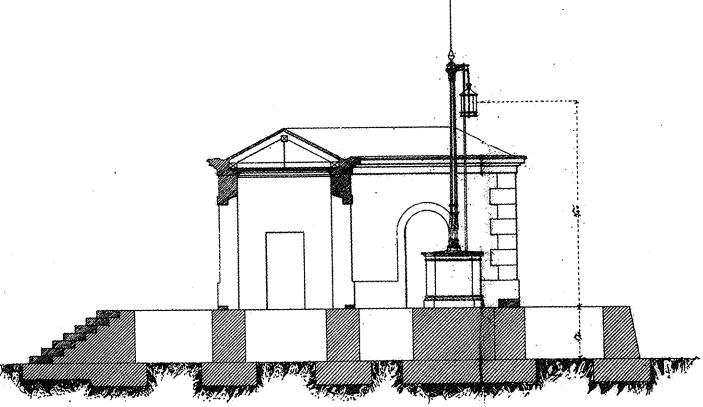
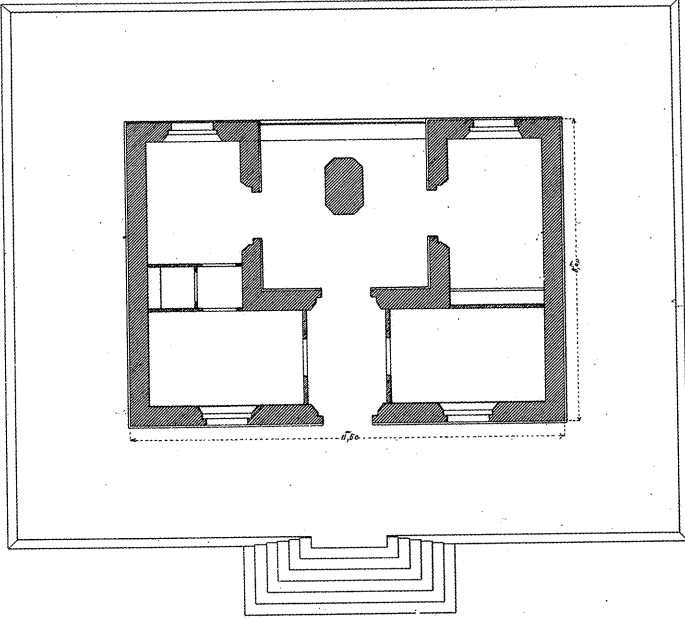
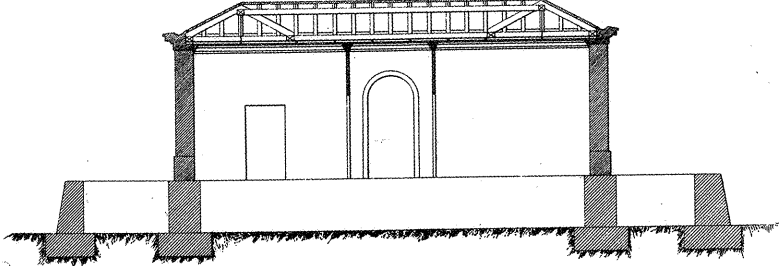
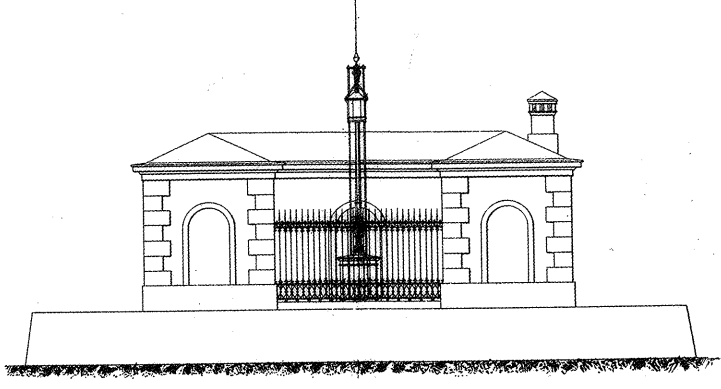
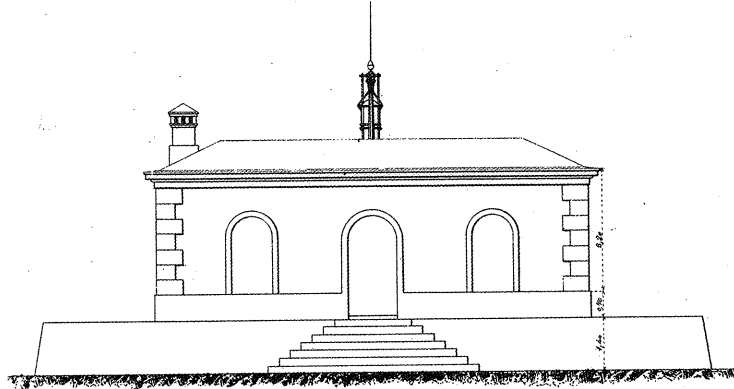


FARO DEL GRAO DE CASTELLON.

6.º Orden.



Osculo.
1 por los para la planta y alzado.
1 por Escopas de emplazamiento.
1 por las para el perfil.

Situacion { Longitud. 62.º 32. 0" E.
 { Latitud. 59.º 58. 45" N.
 { En el Grao de Castellon

Altura { Del emplazamiento sobre el nivel del Mar. 5.20
 { Del foco luminoso sobre el emplazamiento. 6.80
 { Del foco luminoso sobre el nivel del Mar. 8.00

Servicio.
Luz blanca fija.
Aparato
Alcance ordinario 9 millas.
Inventor de Forneros, S.
Iluminado en Febrero de 1867.